

## ■アルミ製見切材 (H170・H100)

### FDウォールG170 / 100R (アルミ製植栽部見切り材)



規格
FDウォールG170本体(水用)
高さ170mm 長さ2m 2.0mm厚 色:茶
水抜き穴: 500ピッチ4穴(W100×H15 / 穴)
※水上用: 排水ガイドにも水抜き穴あり
コーナー入隅・出隅 コーナー250mm×250mm
FDウォールG170ジョイント板セット 10枚+10枚 / 1セット



規格
FDウォール100R 高さ100mm 長さ2m 1.3mm厚 色:茶
水抜き穴: 500ピッチ4穴(W100×H15 / 穴)
コーナー入隅・出隅 コーナー250mm×250mm
ジョイント板 L80mm 10枚 / 袋

## ■GRC (ガラス繊維入り強化セメント) 製見切材 (H150・H220・H300・H450)

### FDウォールGRC150・220 (GRC製植栽部見切り材)



規格
基本パネル 高さ150、220mm 長さ1000mm×幅60mm
フリーパネル(寸法調整用) 高さ150mm、220mm 長さ1000mm×幅60mm
直角出入隅 高さ150、220mm 長さ60mm×幅60mm
※表面アクリル塗装のため特注色も対応可能です。(別途見積り) また、汚れの付着軽減と拭き取りも容易です。

### FDウォールGRC300・450 (GRC製植栽部見切り材)



規格
基本パネル 高さ300、450mm 長さ1000mm×幅100mm
基本パネル(排水口付) 高さ300、450mm 長さ1000mm×幅100mm
直角出隅 高さ300、450mm 長さ100mm×幅100mm
フリーパネル(寸法調整用) 高さ300、450mm 長さ1000mm×幅100mm
300R出隅 高さ300mm 長さ300mm×幅300mm
1000R出隅(パネル8枚でφ2000mm) 高さ300、450mm 長さ788mm×幅100mm
※レベル調整はできません。

## ■副資材

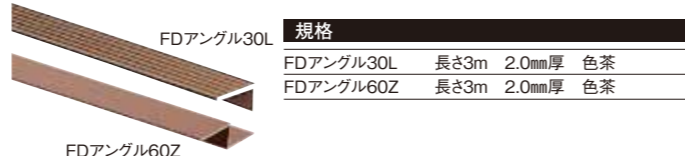
### エコムテープ20 (システム接着用両面テープ)



RKウォールを下地に接着し、システム全体を固定させるための強粘着力のテープです。剥離紙を剥がしながら圧着していく両面粘着のため、施工はスムーズです。

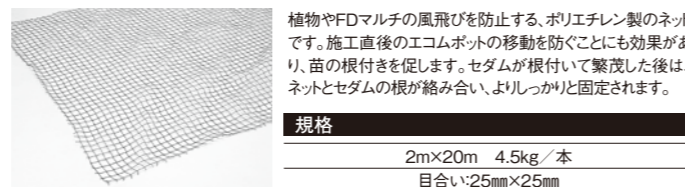
規格
200mm×15m 0.6mm厚
3kg / 巻
4巻 / 箱

### FDアングル30L (防風ネット固定アングル) / FDアングル60Z (ユニット固定アングル)



規格
FDアングル30L 長さ3m 2.0mm厚 色:茶
FDアングル60Z 長さ3m 2.0mm厚 色:茶

### エコムネット40B (植物・軽量土壌の飛散防止ネット)



植物やFDマルチの風飛びを防止する、ポリエチレン製のネットです。施工直後のエコムポットの移動を防ぐことにも効果があり、苗の根付きを促します。セダムが根付いて繁茂した後は、ネットとセダムの根が絡み合い、よりしっかりと固定されます。

規格
2m×20m 4.5kg / 本
目合い: 25mm×25mm

### <ご注意>

#### 【取扱い注意事項】

- 防水層に直接施工する場合、防水層を損傷しないよう細心の注意を払い施工してください。漏水の原因となります。
- 人が上に乗ったり物を置いたりしないでください。変形や製品破損の原因となることがあります。
- 鋭利なもので表面を傷つけると塗装が剥げることがあります。ご注意ください。
- 製品の小口は鋭利になっている場合があります。怪我の原因となりますので取り扱いにご注意ください。



## RKウォール135

## RKウォール105

屋上緑化用アルミ製見切材

田島緑化プラス株式会社  
<https://www.tajima-ryokkplus.jp>

〒120-0046 東京都足立区小台1-3-1  
 TEL 03-5902-5160  
 FAX 03-5902-5170

田島緑化プラス株式会社

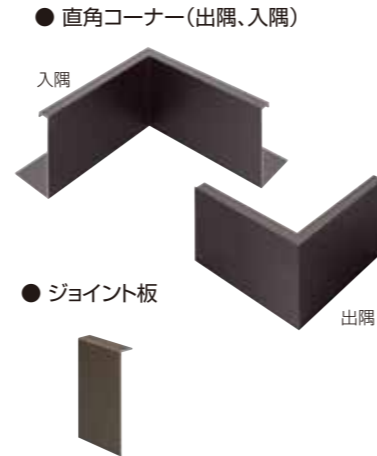
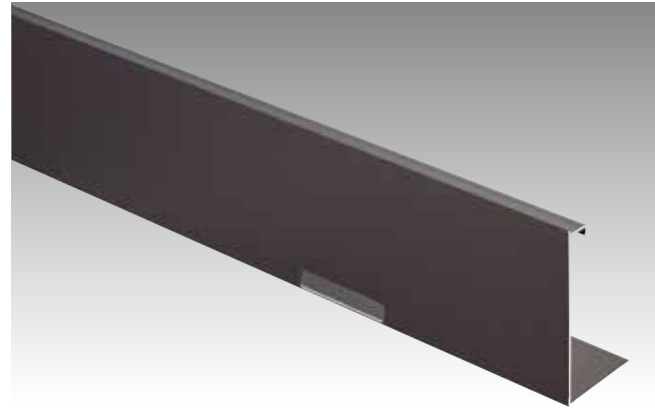
# RKウォール135

[ グランドカバー植栽 土厚100mm程度対応 ]

RKウォールは屋上緑化軽量システム(薄層軽量型屋上緑化システム)用のアルミ製見切り部材です。強粘着力を持つ両面粘着テープ「エコムテープ20」にて下地に対して固定するため、下地の防水層や押えコンクリートなどを傷つけることなく施工が可能です。屋上緑化軽量システムは特に耐風圧性を考慮する必要があるため、RKウォールにてシステム小口をガードし、耐風圧対策を万全に取ることをお勧めします。

## 【 特長 】

- レンガ積みや化粧ブロックと比較して施工が早い
- 軽量のため、搬入等の作業が容易
- 500mmピッチの水抜き穴でスムーズな排水



規格	
RKウォール135	高さ135mm 長さ2m 1.7mm厚 色:茶
水抜き穴	:500ピッチ4穴(W100×H15/穴)
直角コーナー	250mm×250mm
ジョイント板	L80mm 10枚/袋

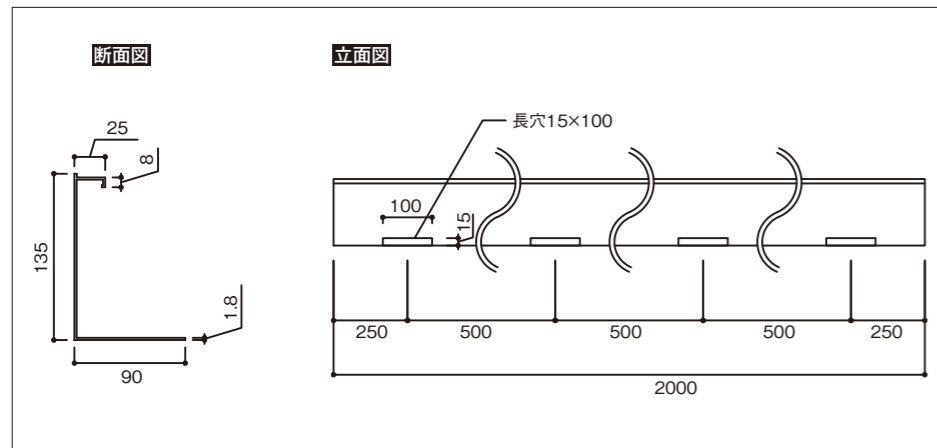
※ジョイント板はテープ止めしてください。  
※ジョイント部は5mm程度、隙間を開けてください。

(例)土厚100mmで生育可能な草花緑化の場合	
システム	20mm
軽量土壌	100mm
マルチング	15mm
合計	135mm

土厚が150mmの場合は、FDウォール170Rをご利用ください。



※掲載写真はイメージとなります。



※軽量土壌や植物の飛散防止ネット「エコムネット」を使用する場合は、RKウォール天端にネット端部を置き、FDアングル30Lにて上から挟みテックスビスで固定します。  
※エコムテープ20にて接着・固定してください。

## ■ 製品性状

試験項目	結果
化学成分	JIS H4100 6063種
機械的性質	A 6063S T-5
寸法許容差	JIS H 4100 特殊級
有効面処理	JIS H8602 A1種

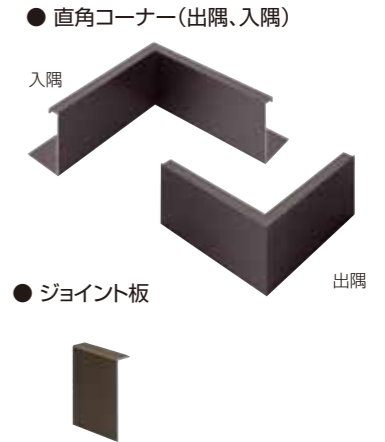
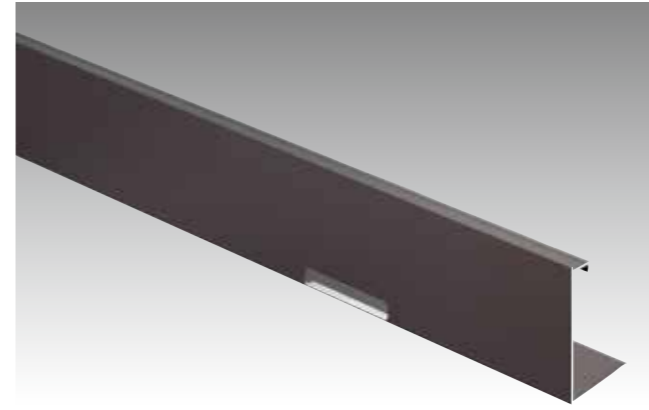
# RKウォール105

[ 超薄層緑化 土厚50mm程度対応 ]

RKウォールは屋上緑化軽量システム(薄層軽量型屋上緑化システム)用のアルミ製見切り部材です。強粘着力を持つ両面粘着テープ「エコムテープ20」にて下地に対して固定するため、下地の防水層や押えコンクリートなどを傷つけることなく施工が可能です。屋上緑化軽量システムは特に耐風圧性を考慮する必要があるため、RKウォールにてシステム小口をガードし、耐風圧対策を万全に取ることをお勧めします。

## 【 特長 】

- レンガ積みや化粧ブロックと比較して施工が早い
- 軽量のため、搬入等の作業が容易
- 500mmピッチの水抜き穴でスムーズな排水



規格	
RKウォール105	高さ105mm 長さ2m 1.7mm厚 色:茶
水抜き穴	:500ピッチ4穴(W100×H15/穴)
直角コーナー	250mm×250mm
ジョイント板	L80mm 10枚/袋

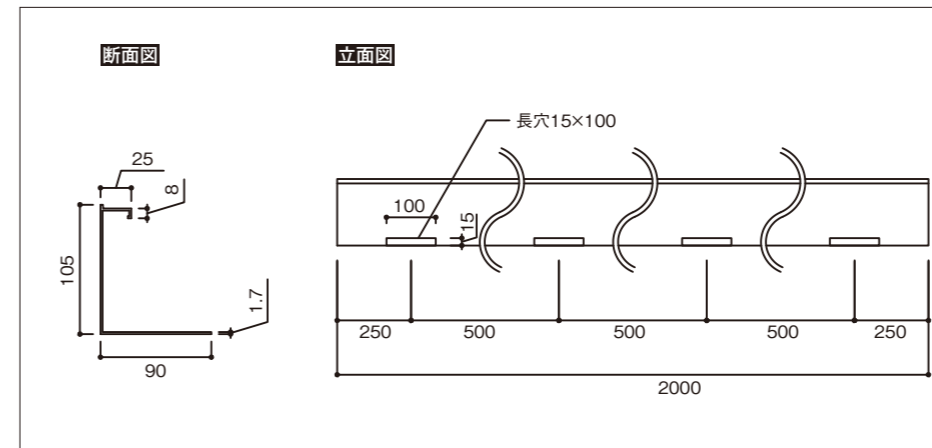
※ジョイント板はテープ止めしてください。  
※ジョイント部は5mm程度、隙間を開けてください。

(例)セダム・常緑キリンソウ緑化の場合	
システム	20mm
軽量土壌	45mm
マルチング	15mm
合計	80mm

土厚が150mmの場合は、FDウォール170Rをご利用ください。



※掲載写真はイメージとなります。



※軽量土壌や植物の飛散防止ネット「エコムネット」を使用する場合は、RKウォール天端にネット端部を置き、FDアングル30Lにて上からテックスビスで固定します。  
※エコムテープ20にて接着・固定してください。

## ■ 製品性状

試験項目	結果
化学成分	JIS H4100 6063種
機械的性質	A 6063S T-5
寸法許容差	JIS H 4100 特殊級
有効面処理	JIS H8602 A1種